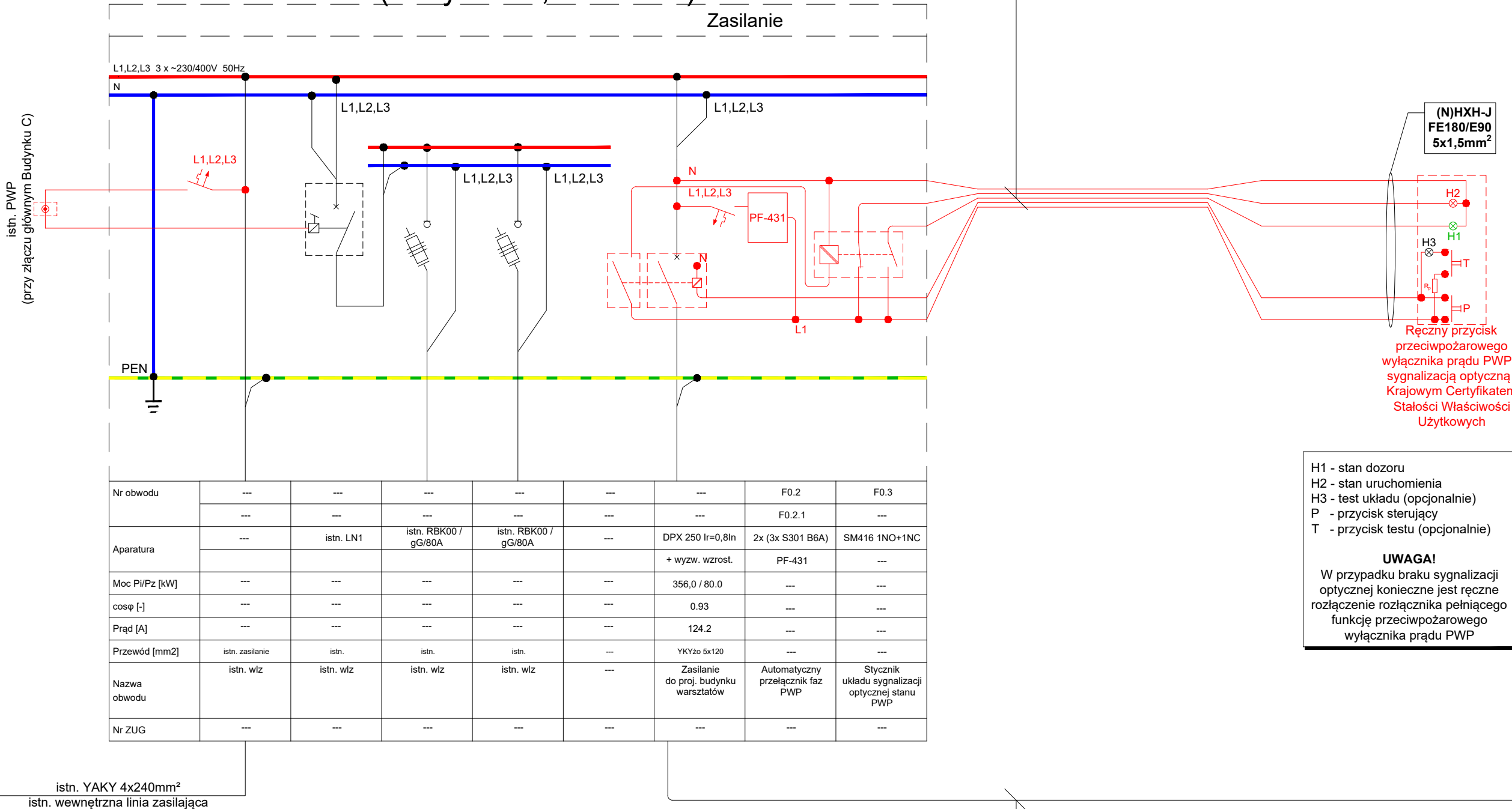


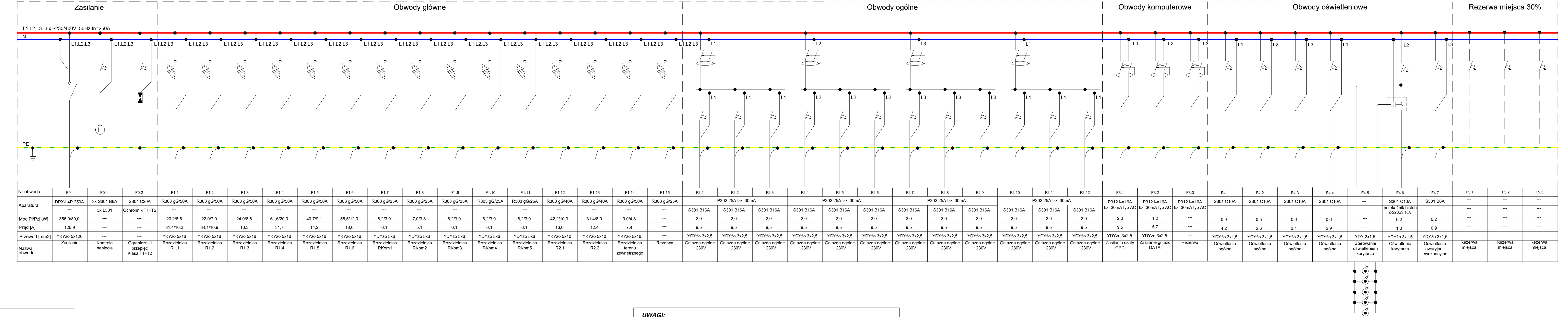
istn. złącze kablowe  
(budynek C, Hallera 6)



proj. RHDPEp Ø 110x5.5 - kanalizacja kablowa:  
- (N)HXH-J FE180/E90 5x1,5mm<sup>2</sup> - przycisk PWP

proj. RHDPEp Ø 110x5.5 - kanalizacja kablowa:  
- YKYzo 5x120mm<sup>2</sup> - zasilanie z ZK

# Rozdzielnica RG



- UWAGI:**
- Rozdzielnicę wykonać jako szafę stojącą, o stopniu ochrony minimum IP40 z drzwiami metalowymi zamykanymi na klucz.
  - Kabel zasilający wprowadzić górą, wyprowadzenia kabli i przewodów górą.
  - W rozdzielnicę zostawić 30% rezerwy miejsca.
  - Rozdzielnicę należy wyposażać w aparaturę prod. Legrand lub równoważną.
  - Obudowa rozdzielnic wraz z aparatami musi pochodzić od jednego producenta.
  - W obwodach komputerowych stosować charakterystykę selektywną wyłączników różnicowo-prądowych.

BIURO PROJEKTOWE FIRMA "KOWALEWSKI" ul. Wojska Polskiego 26, 63 - 900 Rawicz tel.: 65 545 44 98; kom.: 605 345 588; e-mail: kowproj@o2.pl		OBIEKT	ROZBUDOWA ZESPÓŁU SZKÓŁ ZAWODOWYCH W RAWICZU WRAZ Z INFRASTRUKTURĄ TOWARZYSZĄCĄ				
RYSunek	ROZDZIELNICA RG	SKALA	---	DATA	04.2021	NR RYS.	E10
LOKALIZACJA	jednostka ewidencyjna: Rawicz obręb ewidencyjny: Rawicz działka nr 2987	INWESTOR	Powiat Rawicki ul. Rynek 17 63 - 900 Rawicz	STRONA			
Projektant	Robert Jamroz	elektryczna	WKP0146/POE0108 W specyfikacji technicznej w zakresie sieci, instalacji i urządzeń elektrycznych i elektroenergetycznych	podpis	[Podpis]		
Asystent	Piotr Kolendowicz	elektryczna			[Podpis]		
Asystent	Paweł Matuszkiewicz	elektryczna			[Podpis]		